



ASPIRATORE CERTIFICATO ATEX A Bassa Pressione

Stampato completamente ad iniezione. Carcasa in polipropilene antistatico orientabile in 8 posizioni. Ventola in polipropilene antistatico ad alto rendimento equilibrata staticamente e dinamicamente. Guarnizione anticorrosione contro il rischio di fuoriuscita fumi. Supporto motore in nylon per motori B3/B5. Viteria d'acciaio inossidabile. Motore antideflagrante certificato ATEX II 2G: EEx-d IIB, EEx-d IIC, T4 o superiore, trifase, monofase, a due velocità, per regolazione, protezione IP55.



VENTILATEUR CERTIFIÉ ATEX A Basse Pression

Moulé complètement par injection. Volute en polypropylène antistatique orientable dans 8 positions. Turbine en polypropylène antistatique à fort rendement, équilibrée statiquement et dynamiquement. Garniture anticorrosive contre le risque de fuite de gaz. Support de moteur en nylon pour moteurs B3/B5. Vis en acier inoxydable. Moteur antideflagration certifié ATEX II 2G: EEx-d IIB, EEx-d IIC, T4 ou supérieur, triphasé, monophasé, à deux vitesses, réglable, protection IP55.



ATEX-CERTIFIED EXTRACT FAN Low Pressure

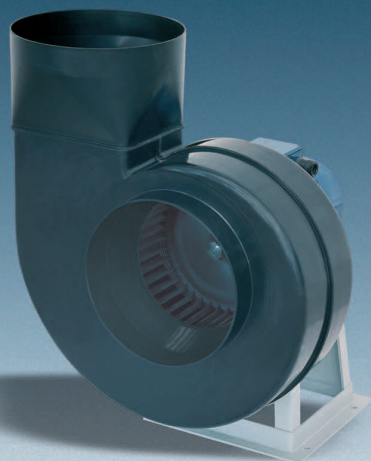
Produced completely by injection moulding. Antistatic polypropylene housing adjustable to 8 positions. High-performance antistatic polypropylene impeller with forward curved blades, statically and dynamically balanced. Gaskets from corrosive material providing protection against shaft/case leakage. Nylon support stool for B3/B5 motors. Stainless steel external assembly fittings. ADPE motor, ATEX CERTIFIED II 2G: EEx-d IIB, EEx-d IIC, T4 or higher, three-phase, single-phase adjustable, at two speeds with IP55 protection.



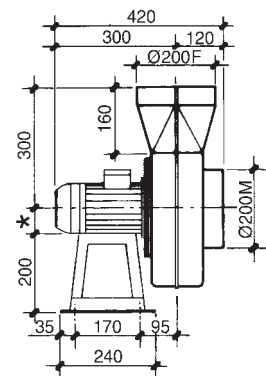
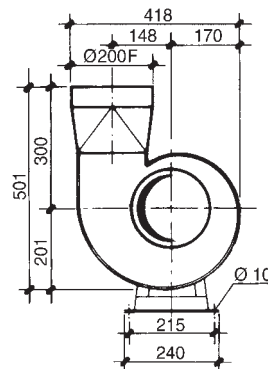
RADIALVENTILATOR ATEX ZERTIFIZIERT Niederdruck

Vollständig spritzgegossen. Gehäuse aus antistatischem Polypropylen in 8 Positionen einstellbar. Hochleistungslaufrad aus antistatischem Polypropylen Statisch und dynamisch ausgewuchtet Hochresistente Spezialwellendichtung gegen Gasaustritt. Motorsitz aus Nylon für Motoren B3/B5. Schrauben aus Edelstahl. Explosionsgeschützter Motor ATEX zertifiziert II 2G: EEx-d IIB, EEx-d IIC, T4 oder höher, Einphasen und Dreiphasen, für Frequenzumformer oder für zwei Geschwindigkeiten, Schutzart IP55.

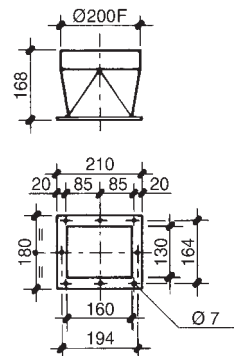
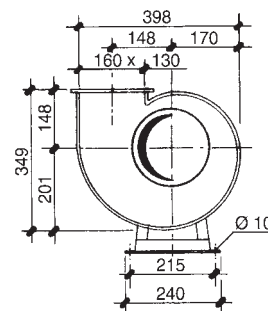
MODEL	Q m ³ /h	Ht mmH ₂ O	Hs mmH ₂ O	kW	HP	g/min rpm	dB(A)	kg	kg EEx-d
VSBL 20	500	11	8	0,09	0,12	950	45	-	15
	600	25	21						
	720	26	20						
	950	21	11	0,18	0,25	1450	57	-	27
	1100	95	82						
	1300	102	83	1,1	1,5	2900	70	-	27
	1600	100	71						



SHAPE "A"



SHAPE "B"

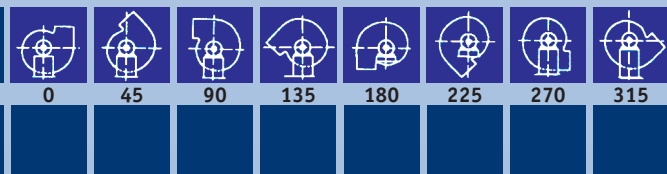


* VARIABILE SECONDO MOTORE 63 - 71 - 80
* VARIABLE DEPENDING ON MOTOR 63 - 71 - 80

ROTAZIONE VISTA LATO MOTORE

ROTATION LOOKING FROM MOTOR SIDE

LG
ROTATION STANDARD RS
POSITIONS





VENTILADOR CERTIFICADO ATEX A Baja Presión

Moldeado completamente por inyección. Carcasa de polipropileno antiestático orientable en 8 posiciones. Turbina de polipropileno antiestático de alto rendimiento, equilibrado estática y dinámicamente. Junta anticorrosiva contra riesgo de fuga de gases. Soporte motor en nylon para motores B3/B5. Tornillos de acero inoxidable. Motor antideflagración certificado ATEX II 2G: EEx-d IIB, EEx-d IIC, T4 o superior, trifásico, monofásico, de dos velocidades, regulable, protección IP55.



VENTILADOR CERTIFICADO ATEX A Baixa Pressão

Moldado completamente por injeção. Carcaça em polipropileno antiestático orientável em 8 posições. Rotor em polipropileno antiestático de alto rendimento, equilibrado estática e dinamicamente. Junta anti-corrosiva contra risco de fuga de gases. Suporte motor em nylon para motores B3/B5. Parafusos de aço inoxidável. Motor antideflagração certificado ATEX II 2G: EEx-d IIB, EEx-d IIC, T4 ou superior, trifásico, monofásico, de duas velocidades, regulable, proteção IP55.



ВЫТЯЖНОЙ ВЕНТИЛЯТОР, СЕРТИФИЦИРОВАННЫЙ АТЕХ с низким давлением

Полностью произведен с использованием технологии инъекционного прессования. Корпус из антистатического полипропилена, ориентируемый в 8 положениях. ИмPELLер из антистатического полипропилена, с высоким КПД, статически и динамически уравновешенный. Прокладки устойчивы к коррозии и защищают от выхода дымов. Опора двигателя из нейлона для двигателей B3/B5. Винты из нержавеющей стали. Сертифицированный взрывобезопасный двигатель АТЕХ II 2G: EEx-d IIB, EEx-d IIC, T4 или выше, трехфазный, однофазный, с двумя скоростями, регулируемый, защита IP55.



พัดลมระบายอากาศ รับรองโดย ATEX

ความดันต่ำ

ผลิตด้วยการขึ้นรูปแบบฉีดทั้งชิ้น โครงสร้างต่อต้านไฟฟ้สถิตและทำจากโพลีโพรพิลีน สามารถปรับได้ 8 ตำแหน่ง ใบพัดโพลีโพรพิลีนมีสมรรถนะสูง และมีปีกใบพัดแบบโค้งมาด้านหน้า ได้สมดุลทั้งขณะหมุนและหยุดนิ่ง ประกันทำจากวัสดุทนการกัดกร่อน และช่วยป้องกันไม่ให้เกิดการรั่วที่แกนมอเตอร์และโครงสร้างเครื่อง
ฐานรับมอเตอร์ B3/B5 ทำจากไนลอน อุปกรณ์ประกอบของแอสเซมบลีภายนอกทำจากสแตนเลส มอเตอร์แบบ ADPE รับรองโดย ATEX II 2G: EEx-d IIB, EEx-d IIC, T4 หรือสูงกว่า ปรับได้เป็นแบบสามเฟสหรือแบบเฟสเดียวก็ได้ มีความเร็วสองระดับ พร้อมด้วยโปรเตคชั่นแบบ IP55

VSBL 20

